

「是川縄文館特別展2018」

海をわたる縄文人

（津軽海峡文化圏の縄文）

Jomon Road — Jomon Culture around the Tsugaru Strait

日本列島の北を横断する津軽海峡。
北海道と北東北の縄文人は、海をわたり交流を深めていました。
交流によって育まれた文化、各地で独自に育まれた文化が織りなす
津軽海峡文化圏の縄文を紹介します。



舟形土製品
(北海道戸井貝塚)



土偶（北海道島崎）

2018.

7/21^{sat} → 9/2^{sun}

八戸市埋蔵文化財センター

是川縄文館

〒031-0023 八戸市大字是川字横山1 TEL:0178-38-9511 FAX:0178-96-5392

<http://www.korekawa-jomon.jp>

[平成30年度特別展]

2018. 7/21^{Sat} → 9/2^{Sun}

海をわたる縄文人

～津軽海峡文化圏の縄文～

Jomon Road — Jomon Culture around the Tsugaru Strait



関連イベント

特別展 ギャラリートーク

日時:会期中毎週土曜日 午後2時～
※8月25日は午前10時～

場所:是川縄文館2階企画展示室
※特別展をご覧の方が参加できます。申込不要。

特別展考古学講座

日時:8月25日(土)
午後2時～午後4時

演題:

北からみる縄文 —くらしと交流—

講師:長沼 孝氏

公益財団法人北海道埋蔵文化財センター
常務理事兼第1調査部長

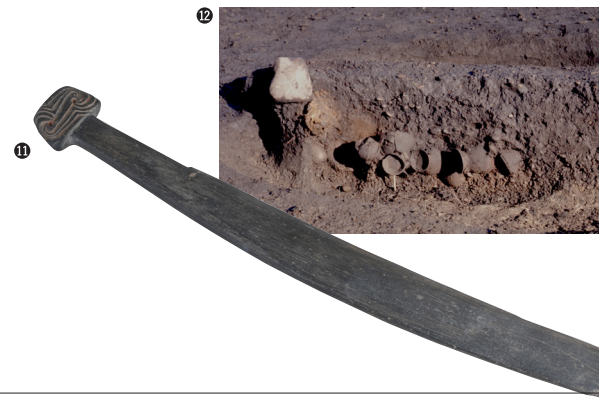
場所:是川縄文館1階体験交流室

定員:100名

※要申込。参加無料。



①舟形土製品(北海道戸井貝塚) ②③⑩赤彩土器(北海道キウス4遺跡) ④イカ形土製品(北海道鷺ノ木4遺跡) ※レプリカ展示 ⑤土偶(北海道鳥崎) ⑥深鉢形土器(堂林式)(北海道キウス4遺跡) ⑦土偶(北海道N30遺跡 札幌市指定有形文化財) ⑧土偶(北海道キウス4遺跡) ⑨土偶(北海道輪西遺跡) ※写真、展示ともレプリカ ⑪石刀(北海道札苺遺跡) ⑫札苺遺跡の墓と土器 ⑬ベンケイガイ製の貝輪(青森県田小屋野貝塚)



八戸市埋蔵文化財センター
是川縄文館

〒031-0023 八戸市大字は川字横山1 TEL:0178-38-9511 FAX:0178-96-5392

開館時間◎午前9時～午後5時(入館は午後4時30分まで) 休館日◎8月20日

観覧料◎一般300円 大・高校生150円 中・小学生 50円(団体料金あり)

交通◎JR八戸駅東口 南部バス・是川縄文館ゆき、約20分(土・日・祝日) 自動車:八戸ICから10分

<http://www.korekawa-jomon.jp>

協力/北海道教育委員会・北海道博物館・(公財)北海道埋蔵文化財センター・青森県埋蔵文化財調査センター・青森県立郷土館・木古内町教育委員会・札幌市教育委員会・札幌市埋蔵文化財センター・洞爺湖町教育委員会・長沼町教育委員会・七飯町歴史館・函館市教育委員会・市立函館博物館・森町教育委員会・むつ市教育委員会