

## 縄文学習館（是川縄文館分館）

是川縄文館分館としてリニューアルした縄文学習館では、是川遺跡の保存に尽力された泉山兄弟や、是川遺跡の紹介などを展示しています。

青森県八戸市大字是川字中居3-1

敷地面積 15668.1 m<sup>2</sup>

建築面積 526.34 m<sup>2</sup>

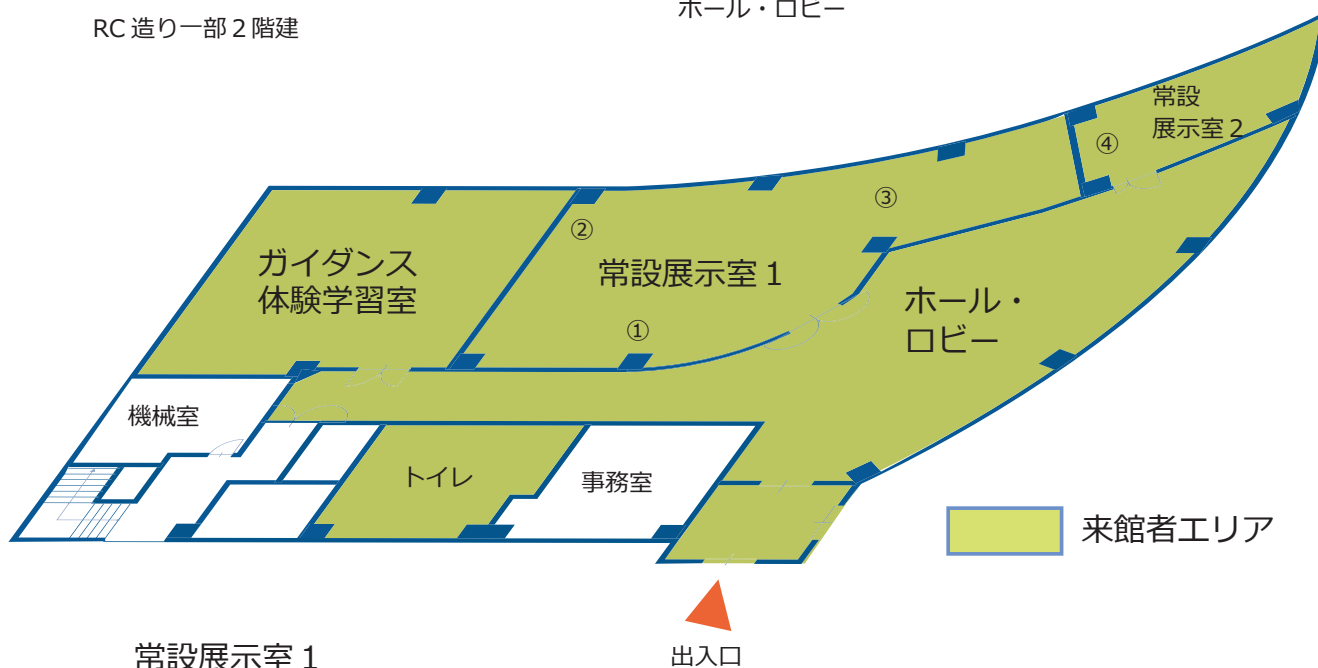
延床面積 623.82 m<sup>2</sup>

常設展示室面積 148.30 m<sup>2</sup>

RC造り一部2階建



ホール・ロビー



### 常設展示室 1

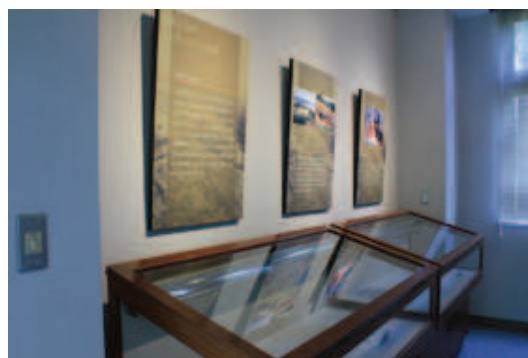
- ①是川遺跡と泉山兄弟
- ②是川遺跡
- ③是川遺跡の環境

### 常設展示室 2

- ④埋蔵文化財センターの役割



常設展示室 1



常設展示室 2