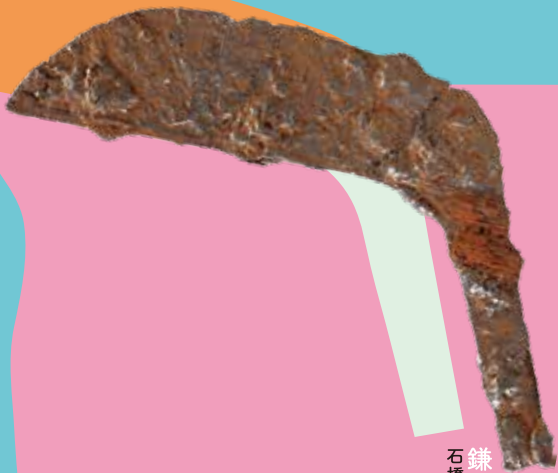


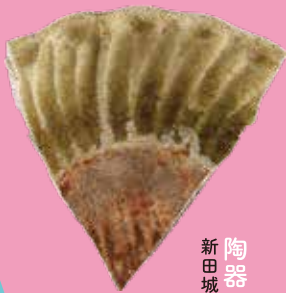
八戸の歴史を
みつげる日



鎌
石橋遺跡



煙管
石橋遺跡



陶器皿
新田城跡



錢貨
石橋遺跡



弥生土器
八戸城跡

是川縄文館春季企画展2019

掘り day

はちのへ

～平成30年度発掘資料展～

2019 4.27^{SAT}～6.23^{SUN}

八戸市埋蔵文化財センター

是川縄文館

〒031-0023 八戸市大字是川字横山1

TEL: 38-9511 FAX: 96-5392

<http://www.korekawa-jomon.jp>

掘り day

はちのへ

～平成30年度発掘資料展～

2019 4.27^{sat}～6.23^{sun}

はちのへ 市内では年間およそ50件の発掘調査が行われています。

今回の展示では、平成30年度の発掘調査の中から、主要な遺跡の最新調査成果を紹介します。地域の歴史を読み解く、最新の情報をみにきませんか。



空からみた新田城跡



江戸時代につくられたお墓からは人骨や副葬品が見つかりました 石橋遺跡

主な展示遺跡 ● 八戸城跡(弥生時代)、
雷遺跡(飛鳥時代・平安時代・江戸時代)、
新田城跡(戦国時代・江戸時代)、櫛引遺跡(江戸時代)、
石橋遺跡(江戸時代)



弥生時代の縦穴建物跡 八戸城跡

関連イベント

発掘体験コーナー

展示室内に再現した発掘現場で、遺跡発掘を体験することができます。考古学者になりきって遺跡を発掘してみよう！

期間中いつでも体験できます

場所：是川縄文館2階企画展示室

※企画展ご観覧の方が参加できます
申込不要

企画展ギャラリートーク

～調査担当者による展示解説～

5.11(土) 6.8(土)

時間：10:30～

場所：是川縄文館2階企画展示室

※企画展ご観覧の方が参加できます

申込不要



弥生時代の埋設土器 八戸城跡



八戸市埋蔵文化財センター
是川縄文館

〒031-0023 八戸市大字是川字横山1
TEL：38-9511 FAX：96-5392

開館時間／午前9時～午後5時(入館は午後4時30分まで)
休館日／5月7日, 13日, 20日, 27日 6月10日, 17日
観覧料／一般250円 大・高校生150円 中・小学生50円(団体料金有)
交通／JR八戸駅東口 南部バス・是川縄文館ゆき、約20分(土・日・祝日)
自動車：八戸ICから10分

<http://www.korekawa-jomon.jp>

是川縄文館

検索してね!