

# YOSO OI

[よそおい]

2021  
AUTUMN

令和3年度  
秋季企画展

# 装 衣い

# METAMORPHOSE

身を飾る人びと

2021

10 / SAT  
16



11 / SUN  
28

八戸市埋蔵文化財センター  
是川縄文館

〒031-0023 八戸市大字是川字横山1  
TEL: 0178-38-9511 FAX: 0178-96-5392  
HP: <https://www.korekawa-jomon.jp>





重要文化財

土製耳飾

[青森県是川中居遺跡]



歯牙製装飾品

[青森県寺下遺跡]

令和3年度  
秋季企画展



櫛

[青森県新井田古館遺跡]



ガラス製  
数珠玉

[青森県新井田古館遺跡]



重要文化財

クマ指骨製垂飾品

[青森県是川中居遺跡]

2021 YOSOOI  
AUTUMN

装【よそおい】い、身を飾る人びと  
METAMORPHOSE

2021.10/16 SAT → 11/28 SUN



歯牙製装飾品

[青森県寺下遺跡]



柄鏡

[青森県新井田古館遺跡]



重要文化財

土製耳飾

[青森県是川中居遺跡]

関連イベント1

企画展ギャラリートーク 学芸員による展示解説

申込不要

企画展をご観覧の方が  
参加できます。

[日時] 会期中毎週土曜日 午後2時～

※11月6日(土)は午前10時～

[会場] 是川縄文館 2階 企画展示室

関連イベント2

企画展考古学講座

要申込

[定員] 50名

定員に達し次第、  
受付を終了します。

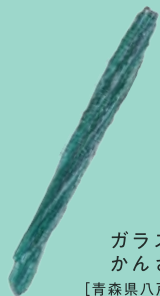
[演題] 「縄文人が“装う”意味」

[講師] 栗島 義明 氏

(明治大学 研究知財戦略機構 黒耀石研究センター 特任教授)

[日時] 11月6日(土) 午後2時～午後4時

[会場] 是川縄文館 1階 体験交流室



ガラス製  
かんざし

[青森県八戸城]



重要文化財

腕輪

[青森県是川中居遺跡]



海獣骨製  
垂飾品

[岩手県赤浜貝塚]



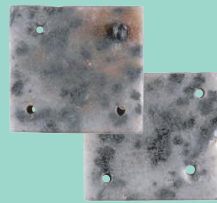
鳥骨製腰飾り

[岩手県中沢浜貝塚]



玉類

[青森県市子林遺跡]



石帯

[青森県田向遺跡]



重要文化財

土偶

[青森県是川中居遺跡]

※本展及び関連イベントは、新型コロナウイルス感染症の流行状況により、開催時期・開催方法を変更・中止する場合がございます。

八戸市埋蔵文化財センター是川縄文館

〒031-0023 八戸市大字是川字横山1 / TEL: 0178-38-9511 FAX: 0178-96-5392

[開館時間] 午前9時～午後5時(入館は午後4時30分まで) 休館日/10月18日(月)・25日(月)・11月4日(木)・8日(月)・15日(月)・22日(月)・24日(水)

[観覧料] 一般250円/大・高校生150円/中・小学生50円(団体料金有) ※11月3日(水)は「是川縄文の日」のため観覧料無料です。

[交通] JR八戸駅東口 南部バス・是川縄文館ゆき、約20分(土・日・祝) / 自動車: 八戸I.Cから10分

[後援] 「青森県の縄文遺跡群」世界遺産をめざす会、(株)東奥日報社、(株)デーリー東北新聞社、青森放送(株)、(株)青森テレビ、(株)八戸テレビ放送、青森朝日放送(株)、コミュニティラジオ局 BeFM

[協力] 青森県立郷土館、階上町教育委員会、五所川原市教育委員会、八戸市博物館、八戸市南郷歴史民俗資料館、岩手県教育委員会、(公財)岩手県文化振興事業団埋蔵文化財センター、岩手県立博物館

HP: <https://www.korekawa-jomon.jp>



2021世界遺産