

中居遺跡出土品 人気投票

なかいいせきしゅつどひんにんきとうひょう

展示室にある中居遺跡出土品の中から、好きなものを一つ選んで1枚だけシールをはってるん♪



※投票場所：常設展示室出口

1

重要文化財



かざたち
【飾り太刀】 縄文時代晩期（約 3,000-2,300 年前）
刀のような形をした漆塗りの木製品。中居遺跡でしかみつからない珍しい出土品。

2

重要文化財



うるしぬ びみ
【漆塗り弓】 縄文時代晩期（約 3,000-2,300 年前）
赤色の漆がぬられた弓。縄文時代の狩りに使われた道具。

3

重要文化財



もくたいしつき
【木胎漆器】 縄文時代晩期（約 3,000-2,300 年前）
木をくりぬいて漆をぬった器。縄文人の技術力の高さがわかる出土品。

4

重要文化財



らんたいしつき
【籃胎漆器】 縄文時代晩期（約 3,000-2,300 年前）
植物をあんでつくったカゴに漆をぬった器。とても軽くて丈夫。

5

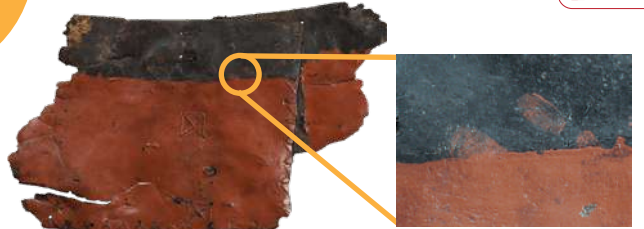
重要文化財



うるしぬ ちゅうこうどき
【漆塗り注口土器】 縄文時代晩期（約 3,000-2,300 年前）
そそぎ口がついた土器に漆をぬったもの。お酒とかを入れていたのかも？

6

重要文化財



うるしぬ じゅひせいようき
【漆塗り樹皮製容器】 縄文時代晩期（約 3,000-2,300 年前）
木の皮を曲げ、つづり合わせてつくった器。縄文人の指紋がついている。

7

重要文化財



うるしぬ くし
【漆塗り櫛】 縄文時代晩期（約 3,000-2,300 年前）
漆がぬられた櫛。髪をとかすためではなく、髪飾りとして使われた。

8

重要文化財



うるしぬ みみかざ
【漆塗り耳飾り】 縄文時代晩期（約 3,000-2,300 年前）
耳たぶにあけた穴にはめて使った、現代でいうピアス。素材はトチノキで赤と黒の漆がぬられている。

9

重要文化財



どせいみかざ
【土製耳飾り】 縄文時代晩期（約 3,000-2,300 年前）
耳たぶにあけた穴にはめて使った、現代でいうピアス。でも耳につけるには少し重め。

10

重要文化財



どこう
【土偶】 縄文時代晩期（約 3,000-2,300 年前）
縄文人の髪型がうかがえる土偶。耳には耳飾りの表現と思われる穴もある。

11



重要文化財

※右の資料は指定外

【土偶】 縄文時代晩期（約 3,000-2,300 年前）
遮光器土偶とよばれるタイプの土偶。八戸公園「こどもの国」の縄文親子像のモデル。

12



重要文化財

【土偶】 縄文時代晩期（約 3,000-2,300 年前）
ゆるっとした表情が特徴の土偶。昨年の「土偶人気投票」では二位と人気が高い。

13



重要文化財

※真ん中の資料は指定外

【土版・岩版】 縄文時代晩期（約 3,000-2,300 年前）
土器や土偶と同じもようを持つ土製品。顔の表現がみられるものもある。

14



【イモガイ状土製品】 縄文時代晩期（約 3,000-2,300 年前）
イモガイという巻貝をまねた土製品。本物に近づけるためか、白い粘土がぬられている。

15



重要文化財

【壺形土器】 縄文時代晩期（約 3,000-2,300 年前）
照明のライトを反射するほどでいねいに磨かれた土器。縄文人のこだわりがうかがえる。

16



重要文化財

【筥形木製品】 縄文時代晩期（約 3,000-2,300 年前）
ヘラのような形をした珍しい木製品。使い方はわかっていないが、「琴に」というような楽器とする説も。

17



重要文化財

【皿形土器】 縄文時代晩期（約 3,000-2,300 年前）
底にももようが描かれている土器。縄文館の床や自動ドアにはこの土器を元にした飾りがある。

18



重要文化財

【加工木材】 縄文時代晩期（約 3,000-2,300 年前）
石鏃（せきせく）が刺さった板。縄文人が弓の練習の際にまるとして使ったのかも？

19



重要文化財

※展示品は複製品

【石斧柄】 縄文時代晩期（約 3,000-2,300 年前）
縄文人が斧の柄として使った木製品。かたくて丈夫なコナラの木でつくられている。

20



重要文化財

【縄文時代の布】 縄文時代晩期（約 3,000-2,300 年前）
植物の繊維でつくられた布。木からとったウルシの樹液をこすために使われた。

【展示場所】

1～8：常設展示室「漆の美」

9～17：常設展示室「是川のみ」

18～20：常設展示室「縄文の謎」